



AMAL
GLASS

ملخص المواصفات الفنية والمميزات

لنظارة الأمل الذكية – Amal Glass





مميزات نظارة الأمم الذكية

ما هي نظارة الأمل للمكفوفين وماذا يميزها؟



نظارة الأمل (AMAL GLASS) نظارة ذكية تساعد المكفوفين على الاستقلالية من خلال العديد من المزايا التي تساعد الكفيف على متابعة أنشطة حياته اليومية دون تدخل أحد للمساعدة.

وهي عبارة عن نظارة ذكية تعتمد الذكاء الاصطناعي وتشبه النظارة الشمسية وتحتوي على كاميرا وحساسات وهي تعمل من خلال تطبيق على الجوال نظام اندرويد.



ما هي نظارة الأمل للمكفوفين وماذا يميزها؟

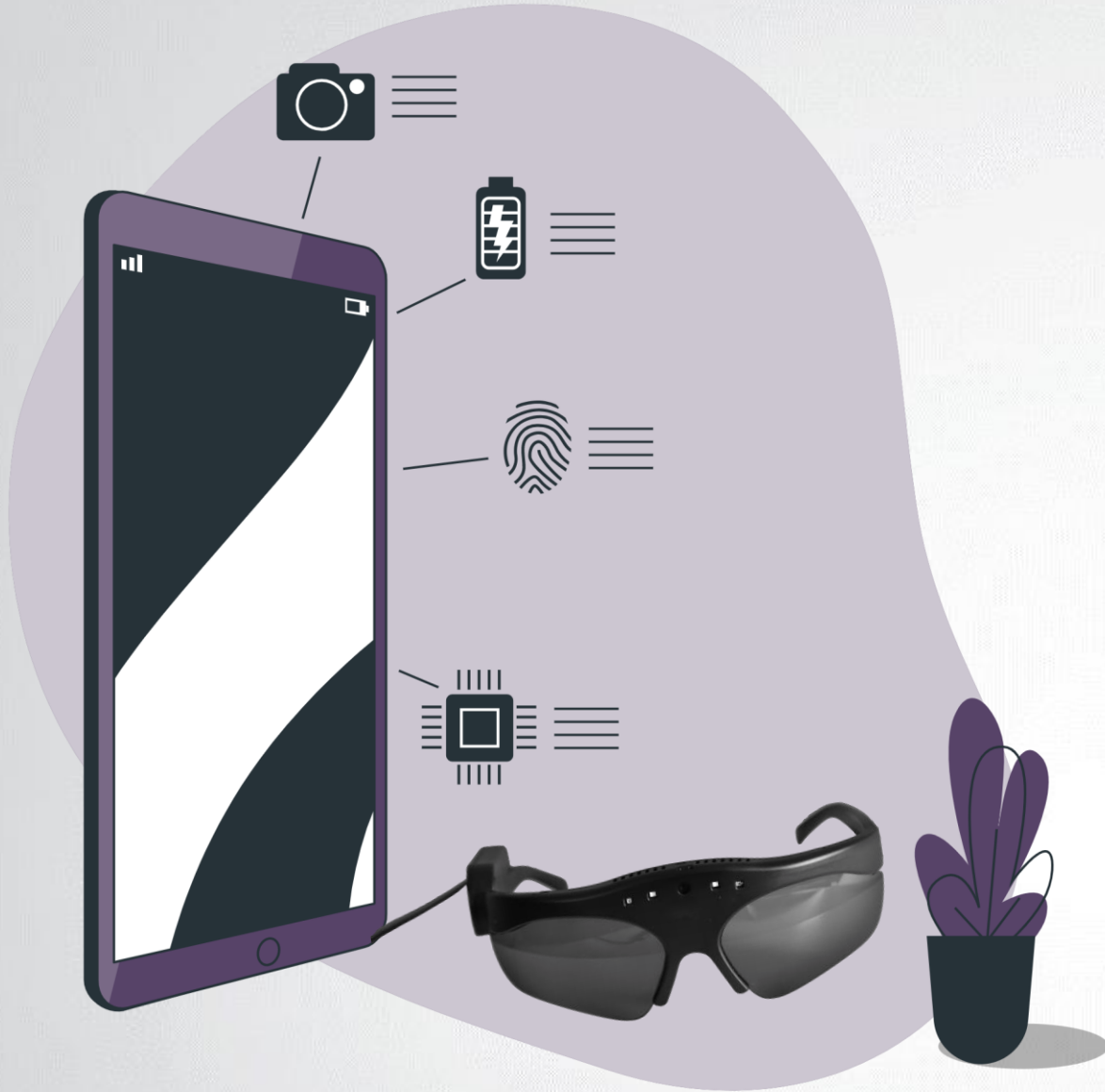


- النظارة احتياج رئيسي للمكفوفين بحيث تساعدهم في أمور حياتهم اليومية وهي تغنى الكفيف عن وجود مرافق دائم وتساعده فى الاعتماد على نفسه لممارسة اعماله الخاصة والتعليم والاندماج في بيئة العمل.

- المنتج يدعم اللغة العربية كاملة لجميع الخدمات وهذا لا يتوفر في الاجهزة المساعدة للمكفوفين وضعاف البصر من الشركات الأجنبية مما يسهل استخدام الكفيف العربي للمنتج.



تطبيقات نظارة الأمل



من التطبيقات التي تحتوي عليها النظارة ما يلي:

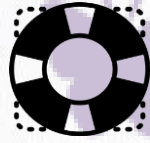
قراءة الباركود والكيوي آر كود
(Q R Code)



قراءة النصوص المكتوبة وشاشات
الحاسوب والأجهزة المتنقلة واللوحات
بأكثر من لغة وتسجيل القراءة للرجوع
إليها لاحقاً.



طلب المساعدة بالاتصال الصوتي وتحديد
الموقع الجغرافي عند طلب المساعدة من
الأرقام التي قام الكفيف بتسجيلها على
النظام مسبقاً.



التعرف على الأشياء في البيئة المحيطة.



تحديد عنوان المكان المتواجد فيه
المستخدم.



التعرف على العملات الورقية بكافة
أنواعها.



من التطبيقات التي تحتوي عليها النظارة ما يلي:

التحذير في المناطق المظلمة.



حالة الطقس في مكان التواجد.



التعرف على الإضاءة بالمكان.



الساعة الناطقة وتحديد الوقت واليوم والتاريخ الهجري والميلادي وساعة التوقف.



تسجيل الملاحظات الصوتية.



تحديد اتجاه القبلة.



من التطبيقات التي تحتوي عليها النظارة ما يلي:

ضبط اللغة وسرعة القراءة



تشغيل الملاحظات الصوتية.



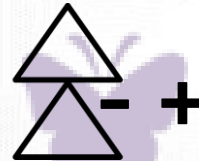
المترجم



المصباح



ضبط الصوت



التحكم في الريموت كونترول.



تظهر وظائف النظارة تميزها بشكل كبير، حيث تتفوق على منتجات عالمية أخرى ، كما يتضح من المقارنة مع أهم المنافسين

النظارة لا علاقة لها بالطب من الناحية الإكلينيكية أو الوقائية ولكن فقط من الناحية النفسية والمعيشية للمريض وهي ضرورية للناحية الاجتماعية والعملية في تحسين حياة الكفيف او ضعيف البصر ورفع جودة الحياة لهذه الفئة وهي لا تغني الكفيف عن الاستعانة بالعصاة البيضاء للإستدلال أثناء الحركة.



تعليمات استخدام النظارة

الرجاء الاطلاع على المعلومات المرفقة لكم والتأكد مما يلي:

01 التأكيد أن الشخص ذو العلاقة يحتاجها ويستفيد من الوظائف التي تدعمها نظارة الأمل والموضحة في المستند المرفق قبل قرار الشراء علماً بأن النسخة الحالية للنظارة لا تحتوى على غير ما ذكر بالمستند .

02 السعر بدون جوال 1100 دولار أمريكي أو ما يعادله من العملات الأخرى شاملاً قيم التوصيل لبلد العميل ، ومع الجوال نوع سامسونج مبلغ ما يعادل 1400 دولار أمريكي يضاف إلى ذلك ضريبة المبيعات أو الجمارك حسب بلد المشتري .

03 يمكن شراء أو استعمال أنواع أخرى للجوال من الفئة الأعلى مثل سامسونج A71 أو غيره يعمل بنظام الأندرويد .

04 النظارة لا تعمل على موبايل أيغون وإنما تعمل على تطبيق موبايل نظام أندرويد مثلا سامسونج كما ذكر أعلاه.

05 يتم التحويل قبل شحن النظارة ورجاء عند التحويل ذكر البيانات الموجودة فى نموذج التحويل كاملة ومنها سبب التحويل وهو شراء نظارة كفيف والمبلغ صافي من مصاريف التحويل.

تعليمات الاستخدام



الرجاء الاطلاع على المعلومات المرفقة لكم والتأكد مما يلي:

الرجاء إرسال صورة من التحويل على واتساب للرقم +966555425566 مع اسم المحول مع ذكر اسم المستفيد من النظارة مع إيضاح عنوان من سوف يستلم النظارة كاملاً بالبلد والمدينة.

يضاف إلى مبلغ التحويل الضريبة، مثلاً إذا كان المشتري بالمملكة العربية السعودية 15% وفي الإمارات العربية المتحدة 5% وفيما عدا ذلك يدفعها المستلم في بلده وحسب نظام البلد المتواجد فيها العميل.

ما يحتاج المستعمل أن يعرف تشغيل جوال النظارة ولا علاقة له بجوال المستعمل هو لتشغيل النظارة فقط ولا يتطلب من المستخدم أي مهارة فقط يشغله ويشبك النظارة وهي تتعرف على البرنامج وتبدأ العمل ذاتياً .

لا يوجد أي رسوم على البرامج والخدمات الموجودة في النظارة للسنة الأولى فهي مجاناً للعميل ، وبعد نهاية السنة الأولى يوجد رسم سنوي قدره 200 درهم اماراتي أو ما يعادلها بالعملات الأخرى للخدمات والبرامج المدفوعة أو ما يعادل 5 دولار شهريا كحد أعلى .

06

تعليمات الاستخدام

07



08



09



الرجاء الاطلاع على المعلومات المرفقة لكم والتأكد مما يلي:

الضمان لمدة سنة من تاريخ الشراء ضد العيوب التصنيعية ويتم استبدال الجهاز مباشرة ، أما فى حال التلف من المستخدم يستبدل الجهاز ويدفع العميل مقدار الضرر ويحصل على جهاز آخر .

يلزم توفر خدمة انترنت شريحة أو واي فاي لدى العميل لأن النظارة تحتاج إنترنت لبعض التطبيقات الهامة.

أى استفسار يرسل على ايميل الشركة < info@amalglass.com أو على الواتساب 966562052050.

شكراً لدعمكم واهتمامكم

06

تعليمات الاستخدام

07



08

